

Association CHMouscron, CHwapi et EpiCURA

Le PET-Scan est mis en service !

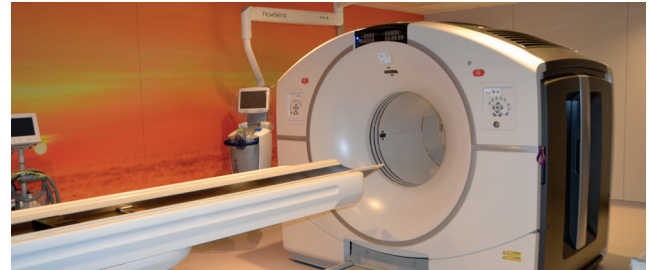
Grâce à l'association du CHMouscron, du CHwapi et d'EpiCURA, les patients de la Wallonie picarde et de la région Mons-Borinage disposent désormais d'un PET-Scan à proximité de leur lieu habituel de prise en charge. Plusieurs mois de travaux et de préparation ont été nécessaires pour la mise en place de ce nouveau service de pointe, incontournable dans la prise en charge de pathologies lourdes telles que le cancer. Situé sur le site UNION du CHwapi, il a accueilli son premier patient ce lundi 18 décembre.

Depuis ce lundi 18 décembre 2017, l'association « ariane » est fière d'offrir aux patients un nouvel examen de pointe pour la détection de pathologies lourdes telles que le cancer. Cette réussite est le fruit d'une mutualisation des compétences et des moyens des trois institutions hospitalières qui se sont réunies autour d'un projet fédérateur au bénéfice des patients de Wallonie picarde et de la Région Mons-Borinage.

Une offre de soins au plus près des patients

Jusqu'à présent, les patients du Hainaut devaient se rendre à Courtrai, La Louvière ou Bruxelles pour effectuer un PET-Scan. L'installation de l'appareil au cœur de la Wallonie picarde garantit une accessibilité optimale pour les patients de la zone Wallonie picarde – Mons-Borinage pour lesquels un PET-Scan est prescrit. « *Les indications principales sont le diagnostic et l'évaluation de pathologies oncologiques, explique le Dr DOALTO, Coordinateur médical de l'association « ariane ». Le PET-Scan est un préalable indispensable à la prise en charge personnalisée de nombreuses tumeurs. Il permet de localiser la (les) tumeur(s), l'extension, la présence de métastases éventuelles. En fonction de cette cartographie, le traitement le plus approprié est discuté dans les consultations oncologiques multidisciplinaires.* »

Aux commandes de cette technologie de pointe unique dans la région, l'équipe soignante assure une prise en charge personnalisées des patients. Médecins nucléaristes, radiologues et infirmiers technologues des trois institutions collaborent étroitement pour accueillir les patients et les soigner avec toute la sécurité requise.



Une technologie de pointe au service des patients

Le PET-Scan digital installé sur le site UNION du CHwapi est un appareil de dernière génération. Ses 4 anneaux détecteurs permettent d'agrandir le champ d'acquisition des images. La détection des lésions est donc sensiblement améliorée tout en réduisant considérablement la quantité de produit de contraste radioactif injecté. Même si les doses de radiation pour les patients et pour les soignants sont donc minimes, l'examen garantit une détection très précise.

Un service moderne et confortable

Malgré les murs d'une épaisseur de 30 centimètres de béton assurant une protection optimale des patients et des collaborateurs, les patients devant réaliser un PET-Scan bénéficient d'un service esthétique et confortable. Les équipes de travaux ont réussi le pari de construire en seulement 6 mois, un service pleinement opérationnel.

Dans ces nouveaux locaux, l'éclairage LED assure une ambiance reposante, indispensable au bon déroulement de l'examen.

La disposition des locaux a été pensée pour assurer un passage le plus fluide possible, tout en limitant le déplacement des produits de contraste radioactifs utilisés lors de l'examen.

Actuellement, 11 patients peuvent quotidiennement profiter de cet examen. Cet objectif devrait évoluer rapidement : 12 patients par jour en 2019 et jusqu'à 13 patients par jour d'ici 2020.





Le nouveau PET Scan en chiffres

- **16 mois** ont été nécessaires pour la réalisation complète de ce nouveau service (autorisation, travaux, installation, ...).
- **5 millions d'euros** ont été investis dans ce projet par le CHMouscron, le CHwapi et EpiCURA pour les infrastructures et l'appareil.
- **6 médecins nucléaristes et 20 radiologues, issus du CHMouscron, du CHwapi et d'EpiCURA, 3 infirmiers technologues et 2 secrétaires** composent l'équipe.
- **3400 examens** seront réalisés par an.

Le PET-Scan, en pratique

Les examens sont prescrits par les médecins spécialistes. Les patients prennent ensuite rendez-vous dans leur institution habituelle, aux numéros suivants :

- **CHM** : 056 85 80 01
- **CHwapi** : 069 33 30 00
- **EpiCURA** : 065 76 99 91

Le jour de l'examen,

- le patient est vu par le médecin nucléariste présent dans le service ;
- l'équipe prépare et injecte le traceur ;
- le patient attend une heure dans le silence et le calme ;
- l'examen dure environ 15 min, mais le patient est présent dans le service pour une durée de 2 à 4h ;
- les patients seront préférentiellement examinés par les médecins de leur institution d'origine.



ariane

Association régionale interhospitalière
pour l'accessibilité nucléaire & métabolique

Composition de l'équipe médicale

Médecins nucléaristes

Dr Gabrielle CERULUS (EpiCURA)
Dr Dominique COPIN (CHwapi)
Dr Anne DELCOURT (CHM)
Dr Luis DOALTO (CHwapi)
Dr Fabienne SERVAIS (EpiCURA)
Dr Félicie SHERER (CHM et EpiCURA)

Médecins radiologues

Les équipes des Docteurs DECHAMBRE, NICOLAS et SALAME, respectivement Chef de service d'Imagerie médicale du CHMouscron, du CHwapi et d'EpiCURA.

Site d'exploitation PET-Scan ariane

CHwapi site UNION | 51, rue des Sports - 7500 Tournai
Suivre route 90

Plus d'infos :

service.communication@chwapi.be - 069/331 064